



可再生能源

案例分析

## 鲁能东台海上风电场水下设备检测

### 概述

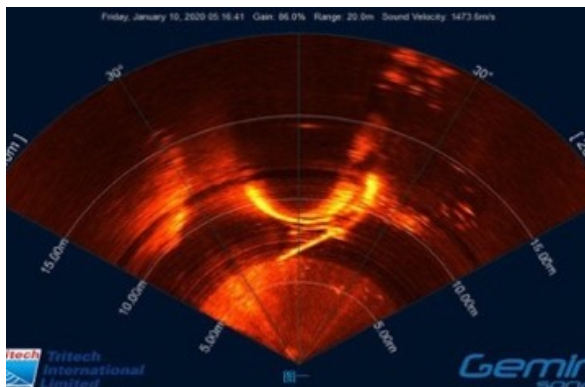
2020年，SBSS与江苏景泰合作，对江苏鲁能开发和运营的东台海上风电场的两个单桩基础和J型管状况进行水下检测。

### 设备

捕猎者，最大作业水深300米的观察级水下机器人，满足了市场对可靠的水下观察系统的一系列要求。此水下机器人配备了彩色变焦摄像机和Tritech声纳，广泛应用于水下检查、科研和勘察工作。

### 项目重点

中英海底调动了观察级的水下机器人“捕猎者”，这是首次水下机器人在中国海上风电运维领域中得以运用。项目的成功交付同时印证了这种方法的可行性，并凸显了相较于传统的潜水员检测的优势



SUBMERSIBLE: PREDATOR  
LOCATION: JIANGSU, CHINA